

| 仕様 Specifications |    | 自動裁断機 GPs30 / 10 Series                        |  |
|-------------------|----|--|--|
| 機種名               |    | GPs30 プラシコンベア式<br>(本体全長5m仕様)<br>※延反テーブル長任意設定可能 | GPs10 プラシコンベア式<br>(本体全長5m仕様)<br>※延反テーブル長任意設定可能 |
| 有効裁断エリア           | 長さ | 1100mm(連続送り込み裁断式)                              |  |
|                   | 幅  | 3型:1800mm                                      |  |
| ナイフ駆動             |    | クランク式 可変回転式 Max 5000rpm                        |  |
| ナイフ駆動             |    | 標準ナイフ:1.3mm × 6mm                              | 標準ナイフ:0.9mm × 5mm                              |
| 目打ちドリル            |    | 回転数可変式 Max 3000rpm ドリル径:1.2~1.3mm              |  |
| 研磨                |    | 2本砥石式  |  |
| 裁断積層高             |    | 30mm(素材により異なる)                                 | 10mm(素材により異なる)                                 |
| ピックアップ            |    | 1100mm   |  |
| パキウムモーター(標準)      |    | 3相 200V 11kW                                   | 3相 200V 7.5kW                                  |
| 性能 ヘッド速度          |    | 45m/分  |  |
| 裁断速度自動調整機能        |    | 搭載   |  |
| 寸法                |    | 最大幅 3型:2580mm                                  |  |
|                   |    | 全長:5000mm(延反部無:3290)                           |  |
|                   |    | 機械高:800mm±20mm                                 |  |
| エア                |    | 0.6Mpa(60kgf/cm <sup>2</sup> ) 60L/min         |  |
| 電気                |    | 3相 200V ±10%以内                                 |  |
| 動作環境              |    | 温度5℃から35℃、湿度20%から80%(ただし結露しないこと)               |  |

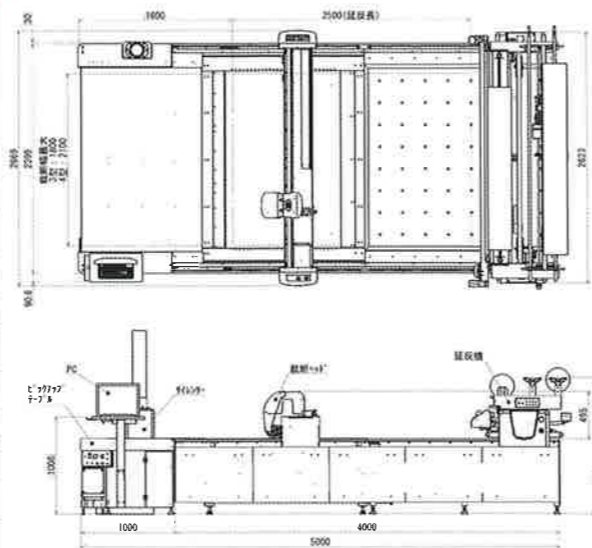
※上記GPs30/GPs10ヘッド搭載 固定ベットタイプ自動裁断機も製作可能です。

| 仕様 Specifications |    | 自動延反機 NK30 / 20                  |                             |
|-------------------|----|----------------------------------|-----------------------------|
| 機種名               |    | NK30 自動走行式<br>(本体全長5m仕様の場合)      | NK20 自動走行式<br>(本体全長5m仕様の場合) |
| 最大延反長             |    | 2.2m                             | 2.5m                        |
| 有効素材幅             |    | 3型:1800mm                        |                             |
| 積層高               |    | 30mm(素材により異なる)                   |                             |
| 耳揃え機構             |    | 左右±80mm                          |                             |
| ピッチャー機構           |    | 最大昇降 50mm                        | 最大昇降 30mm                   |
| 解反・送り出し           |    | 中表・外表素材対応(※折返し延反は出来ません。)         |                             |
| 延反長設定             |    | CAM側原点 液晶タッチパネル式                 | CAM側原点 カット側位置記憶式            |
| 走行                |    | 自動走行 速度:10m/分                    |                             |
| 機械寸法              | 幅  | 2740mm                           | 2630mm                      |
|                   | 長さ | 1260mm                           | 810mm                       |
|                   | 高さ | 750mm                            | 640mm                       |
| 電気                |    | 単相 200V 1kW ±10%以内               |                             |
| 動作環境              |    | 温度5℃から35℃、湿度20%から80%(ただし結露しないこと) |                             |

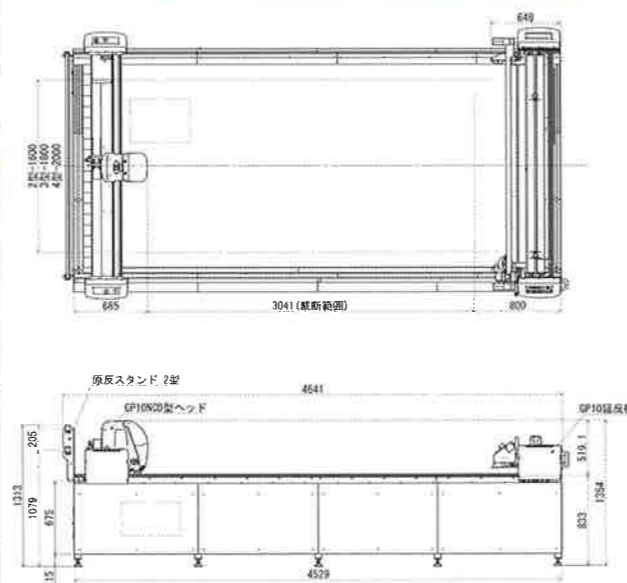
※上記 延反長延長に関しましては当社へご相談下さい。

**安全に関するご注意**  
商品をお使いいただくため、ご使用前に必ず「取扱説明書」をよくお読みください。

寸法図 GPs30/10 プラシコンベア式



寸法図 GPs30/10 固定ベット



自動裁断機  
**GPs30/10**  
搭載専用延反機  
**NK30/20**



※写真はGPs30とNK30です。

※カタログ記載内容/2024年11月  
※外観・仕様は改良のため、予告なく変更することがあります。

**KAWAKAMI Total Service** システムの提案からメンテナンスまでトータルな安心サービスをご提供します。  
個別ニーズに応える **KAWAKAMI 生産システム** | 24時間以内に対応する **メンテナンスサービス** | **KAWAKAMI パートナーリース**  
※特別なケースを除く

**KAWAKAMI** 本社 / 〒714-0062 岡山県岡山市茂平字長瀬2918-8  
TEL(0865)66-3711(代) FAX(0865)66-3715  
URL <http://www.kawakami-jp.com>

株式会社 川上製作所

東京支店 / TEL(03)3810-5051 FAX(03)3810-5010  
名古屋支店 / TEL(052)915-2323 FAX(052)915-5039  
東北支店 / TEL(024)959-3433 FAX(024)959-3455

嘉興川上服装設備有限公司  
本社・工場 / 浙江省平湖市新倉工業區  
TEL(86)573-85700500 / FAX(86)573-85700416  
営業所 / 上海・広州・青島・福建

川上(上海)服装設備有限公司  
TEL +86-21-65338943 FAX +86-21-65341140

**KAWAKAMI CUTTING SYSTEMS VIETNAM CO., LTD.**  
No.7C, Song Da Street, Ward 02, Tan Binh District, Ho Chi Minh, Vietnam  
TEL: +84-28-3547-1771 FAX: +84-28-3547-1071

**KAWAKAMI CUTTING SYSTEMS KOREA CO., LTD.**  
No.309 Ace Techno Tower2, 19 Digital-Ro 31-Gil, Guro-Gu, Seoul, Korea  
TEL: +82-2-868-9987 FAX: +82-2-830-1643



スペックアップされたカッティングマシン

# マイクロファクトリー対応 サンプル裁断・オーダー裁断にも最適

NK30/NK20延反機を搭載で、自動裁断機のブラシ面に直接延反が可能に!

延反機と自動裁断機を合体したコンパクトセットモデル。

本体長さ5mの省スペース設計で、最大積層高30mm/10mm・最大延反長2500mmの延反と裁断が可能に!



GPS30/10 搭載専用延反機  
NK30自動走行式



GPS30/10 搭載専用延反機  
NK20自動走行式

## 多様な裁断を可能にする豊富な機能

### ■ CAM画面

裁断情報が常に表示され、裁断状況をパーツの色で識別できます。



### ■ 裁断パラメータ設定

素材に応じた裁断条件を簡単に登録、呼び出しができます。

### ■ 拡張裁断

マーカークの幅・長さを自由に拡大・縮小することができます。

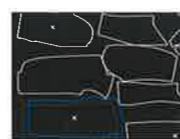
### ■ バキューム圧力の自動制御

バキューム圧力センサーで常に一定のバキューム圧を自動で制御します。



### ■ 柄合わせ裁断機能

パターン内の柄ポイントと生地の手柄を位置合わせして裁断できます。



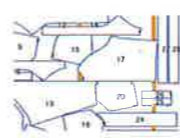
### ■ 音声ナビゲーション機能

CAMの操作手順を音声で案内します。



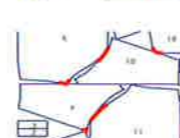
### ■ カット編集

裁断条件別に編集ができます。カット順変更、消去、まとめ裁断、荒裁ち裁断、目打ち裁断、ノッチ変更・削除。



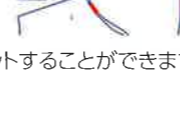
### ■ 残布カット

カット編集で設定した残布カットラインを裁断し、残布を小さくします。



### ■ 自動速度調整機能

裁断パーツが隣接する部分は自動で速度を調整します。



### ■ 単パーツカット

マーカーク内の任意のパーツを取り出してカットすることができます。

## さまざまな環境に対応するための豊富なオプション

### ■ 裁断稼働実績作成システム

指定期間内の稼働実績を集計・印字できます。

### ■ バーコード QRコードリーダー

裁断マーカークをバーコードまたはQRコードリーダーでワンタッチ読み込みできます。



### ■ パトライト

動作状況を表示し、機械周辺で動作の確認ができます。

### ■ 逆操作仕様

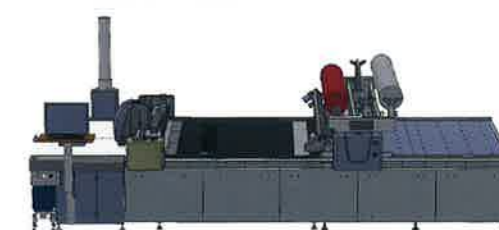
カッティングルームのレイアウトに応じて操作位置を選択できます。

### ■ 安全装置センサー

裁断中、機械に近づくとセンサーが感知し作業との衝突を防止します。

## プラン別セット販売例

搭載例 GPS30/10 + NK30/20  
自動走行式



搭載例 GPS30/10 +  
既存延反機・エアテーブル

